

JAバンクで
よかろうもん!

教育資金の
ことなら

【募集期間】

2024
1/1月

2024
9/30月

学びたい夢を応援!

JA教育ローン

【特別金利】固定金利(保証料別)

年**0.95%**

【基準金利】固定金利(保証料別)

年**1.80%**

《特別金利引下げ条件》

下記特別金利引下げ条件

①～⑨の組合せて基準金利から

最大**0.85%**引下げ

1,000万円まで受付可能!! 返済期間が最長15年!!

基準金利より

0.45
%引下げ

①給与振込を
されている方

基準金利より

0.30
%引下げ

④JA住宅ローン
をご利用中で延滞
履歴がない方
※無担保住宅ローン含む ※直近一年間

基準金利より

0.10
%引下げ

⑥JAカードをご契約の方
※新たにお申込みいただける分を
含みます。

⑦JAネットバンクに
ご登録されている方

⑧正組合員の方

⑨現在小口ローン
をご利用の方で延滞
履歴がない方
※直近一年間

基準金利より

0.40
%引下げ

②他金融機関から借換
をされる方
③農機ハウスローン対象
資金使途を当JAにて
購入の方

基準金利より

0.25
%引下げ

⑤JAで年金振込を
されている方
※住民票にて同一住所確認で
同居人でも可



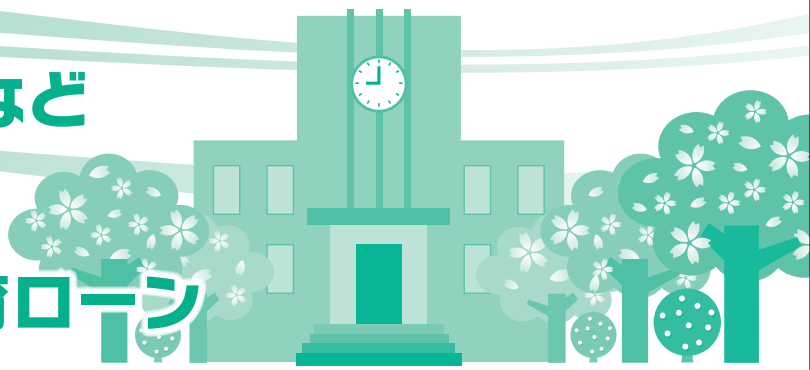
QRコード
JA北九の
ホームページ
はこちらから。

JAとお取り引きのない方でもお気軽にご相談ください。お子さまの入学金・授業料など、幅広くご利用いただけます。

JA北九

*くわしくは本・支店の窓口へお問い合わせください。

お子様の入学金・授業料など 最高1,000万円まで、 ご利用いただけるJA教育ローン



2024年1月1日現在

JA教育ローン申込概要

お使いみち	◎就学されるご子弟の入学金・授業料・学費など	ご利用いただける方	◎高校・高専・短大・専修学校(許可されたもの)・大学などに就学予定または就学中の子弟をお持ちの方
ご融資金額	◎基金協会の場合 1,000万円以内(1万円単位、所要金額の範囲内) ◎三菱UFJニコスの場合 1,000万円以内(1万円単位、所要金額の範囲内)		◎借入時の年齢が満18歳以上の方 ◎借入時の税込年収が150万円以上の方 ◎当JAが指定する保証機関の保証が受けられる方 ※嘱託・契約・派遣社員の方(但し、勤続年数が1年以上であること)もご利用いただけます。
ご融資期間	◎据置期間を含め6ヶ月以上15年以内 ※お借入期間には、据置期間を含みます。据置期間は原則として就学者の在学期間中とします。据置期間および据置期間を除くご返済期間は保証機関によって異なります。詳しくは、JA窓口におたずねください。	保証人・担保	◎原則として不要です。 ただし、保証機関(福岡県農業信用基金協会、三菱UFJニコス(株)、(株)ジャックス、その他)の保証が必要です。
お利息	◎チラシ表面の特別金利引下げ条件9項目の取引状況に応じて、 固定金利0.95%~1.80% ※2024年9月30日お申込受付分までを適用とさせていただきます。	保証料	◎別途、保証料がかかります。詳しくはJA窓口におたずねください。
		団信	◎下記上乗せ金利にて団体信用生命共済及び9大疾病補償保険を付保出来ます。 ○団体信用生命共済/0.25% ○9大疾病補償保険/0.60%

●返済額の試算を希望される場合は、JA窓口にお申出ください。 ●繰上返済時および返済条件変更時には、別途JA所定の手数料が必要となります。※保証機関が協同住宅ローン(株)の場合には、繰上返済時に別途保証機関所定の手数料が必要となります。 ●詳しくは、JA窓口におたずねください。 ●店頭にて説明書をご用意しています。

■ご返済のめやす 元利均等返済、元金据置なしの場合(別途保証料がかかります)

特別金利		金利・年1.80%の場合							
ご融資金額	ご返済期間	1年 (12回払い)	2年 (24回払い)	3年 (36回払い)	4年 (48回払い)	5年 (60回払い)	6年 (72回払い)	7年 (84回払い)	
毎月返済	100万円	84,148円	42,452円	28,555円	21,607円	17,440円	14,662円	12,679円	
	200万円	168,296円	84,904円	57,110円	43,215円	34,880円	29,325円	25,358円	
	300万円	252,444円	127,357円	85,666円	64,823円	52,321円	43,988円	38,038円	
毎月・ボーナス併用返済	100万円	通常月	42,074円	21,226円	14,277円	10,803円	8,720円	7,331円	6,339円
		ボーナス月	253,380円	127,825円	85,997円	65,057円	52,508円	44,144円	38,171円
	200万円	通常月	84,148円	42,452円	28,555円	21,607円	17,440円	14,662円	12,679円
		ボーナス月	506,760円	255,650円	171,955円	130,115円	105,016円	88,288円	76,343円
	300万円	通常月	126,222円	63,678円	42,833円	32,411円	26,160円	21,994円	19,019円
		ボーナス月	760,140円	383,475円	257,933円	195,173円	157,524円	132,432円	114,515円

※毎月・ボーナス併用返済の場合の毎月払いとボーナス払いとの返済元金の構成は同額とします。また、ボーナス月(年2回)のご返済額は、「通常のご返済額」に「ボーナス分返済額」を合算したものです。

JAとお取引のない方でもお気軽にご相談ください。詳しくは、JA窓口におたずねください。

本店 ☎(093)619-2384 香月支店 ☎(093)617-0059 岡垣支店 ☎(093)282-0107 石田支店 ☎(093)961-3881
 折尾支店 ☎(093)691-3137 木屋瀬支店 ☎(093)617-0851 水巻支店 ☎(093)202-0169 西中支店 ☎(093)451-1014
 三ヶ森支店 ☎(093)611-0462 大蔵支店 ☎(093)652-1516 芦屋支店 ☎(093)223-0181 東谷支店 ☎(093)451-0010
 八幡支店 ☎(093)611-0032 若松支店 ☎(093)741-1121 中間支店 ☎(093)245-0102 門司支店 ☎(093)481-1032
 穴生支店 ☎(093)641-4819 遠賀支店 ☎(093)293-2500 小倉支店 ☎(093)931-1131 曾根支店 ☎(093)471-7021

