

通常金利(固定)

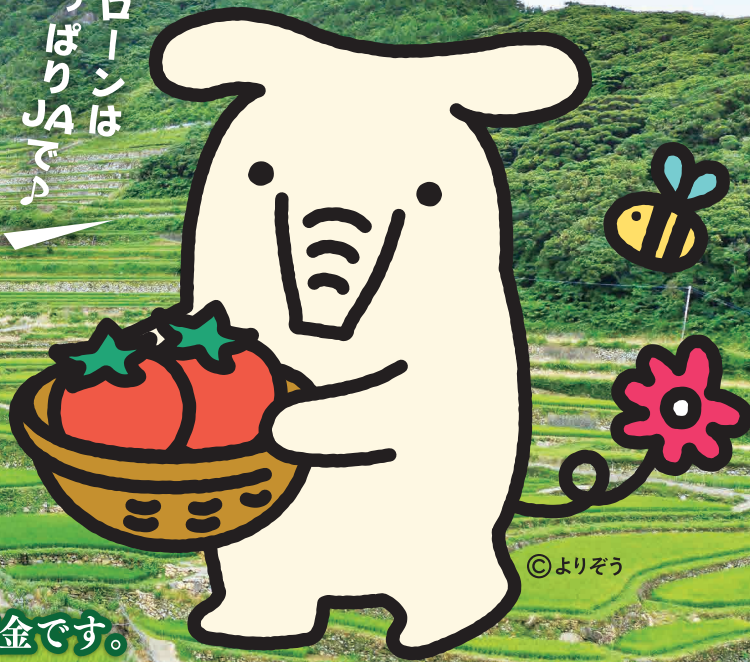
1.5%
年利・保証料別

特別金利(固定)

0.95%
年利・保証料別

お取引に応じて...
最大金利引き下げ幅 年0.55%

やっぱりJAで
ローンは



©よりぞう

農機具・ハウス購入のための使いやすいJAの資金です。

JA農機ハウスローン

【取扱期間】2024年4月1日(月)～2025年3月31日(月)

特別金利引き下げ条件

下記の9項目の組み合わせで、
通常金利より最大0.55%の引き下げが可能となります!

1 給与振込をされている方 0.45%↓

7 JAネットバンクにご登録
されている方 0.10%↓

2 他金融機関からの借換を
される方 0.40%↓

8 正組合員の方 0.10%↓

3 農機ハウスローン対象資金
使途をJAにてご購入の方 0.40%↓

9 小口ローンをご利用中の方で
延滞履歴がない方(直近1年間) 0.10%↓

4 JA住宅ローン(無担保住宅ローン
含む)をご利用中で延滞履歴が
ない方(直近1年間) 0.30%↓

5 JAで年金振込をされ
ている方 0.25%↓

6 JAカードをご契約の方、または
新たにご契約いただける方 0.10%↓

当初のお借入金額が100万円以上の方は
最大1.0%の利子補給が3年間
受けられます。
※詳しくはJAの窓口におたずねください。
※最下限利率0.2%。

一括前払い保証料 **全額助成!**

※助成金の支払は申請者の指定する取扱いJAへ後日振込。



JA農機ハウスローン

商品名

JA農機ハウスローン

担保

不要です。

保証

- 当JAが指定する保証機関（福岡県農業信用基金協会）の保証をご利用いただけますので、原則として保証人は不要です。ただし、保証機関が必要と判断した場合は保証人が必要です。

お使用みち

- 農機具等購入資金（農業用自動車・中古農業用自動車および中古農機具を含む）および他金融機関等の農機具等購入資金の借換え資金
※JA農機ハウスローンの乗換貸付
JA農機ハウスローンを新たにお借入れされる場合は、既にお借入れされているJA農機ハウスローン（JA農機ローン含む）の当該貸付残高を加えた乗換貸付をすることができます。
- 格納庫等の増改築・取得資金 ○パイプハウス等取得・資材資金
- その他、付帯費用（農機具の付帯備品、税金、共済掛金、登録諸費用、修理費、車検費用および保証料とし、税金、共済掛金、登録諸費用、保証料については農機具購入等と同時に必要なものに限り。）
- 発電・蓄電設備の取得資金

保証料

- 一括払い・分割払いのいずれかよりご選択いただけます。
 - ①一括払い
お借入時に一括して保証料（年率 0.45 % で計算した金額）をお支払いいただけます。
 - ②分割払い
約定返済日の元利金返済にあわせ、保証料（年率 0.45 % で計算した金額）をお支払いいただけます。
- (1)保証料助成対象
 - ①2024.4.1 から2025.3.31までに貸付実行した案件
 - ②貸付時に福岡県農業信用基金協会の一括前払い保証料を支払った借入者
- (2)保証料助成金の支払い保証料助成金は、信連が定めた日に、申請者の指定する取扱いJAへ送金し、取扱いJAから申請者の貯金口座へ振込むものとする。

ご利用いただける方

- 当JAの組合員の方。（お借入時までに、組合員にご加入いただける方。）
- お借入時の年齢が満18歳以上で、最終返済時年齢が満76歳未満の方。
- 前年度税込年収が150万円以上の方。
- 農業を営む方または従事する方。
- 当JAが指定する保証機関の保証が受けられる方。
- その他当JAが定める条件を満たしている方。

利子補給

- 当初のお借入金額が100万円以上の方につきましては、「一般社団法人JAバンクアグリ・エコサポート基金」から最大1.0%の利子補給が3年間受けられます。※最下限利率0.2%。

お借入金額

- 1,500万円以内（1万円単位）とし、所要金額の範囲内とします。

ご返済方法

- 「元利均等方式」と「元金均等方式」からご選択いただけます。
- 「毎月返済」、「毎月・ボーナス併用返済（毎月返済に加え年2回、特定月の増額返済）」、「半年賦返済」および「年賦返済」からご選択いただけます。※ボーナス返済分の返済合計元金は、お借入金額の50%を限度とします。
- 詳細については、当JAの窓口へお問い合わせください。

お借入期間

- 10年以内
※現在他金融機関等からお借入れ中の農機具等購入資金のお借換えの場合は、当該ローンの残存期間の範囲内とします。

その他

- お申込に際しては、当JAおよび当JAが指定する保証機関において所定の審査をさせていただきます。審査の結果によっては、ご希望に添いかねる場合もございますので、あらかじめご了承ください。
- ご返済額の試算については、当JAの窓口へお問い合わせください。
- 繰上返済時および返済条件変更時には、別途当JA所定の手数料が必要となる場合がございます。
- 店頭にて説明書をご用意しています。

お借入利率

- 当初のお借入利率を、お借入期限まで適用いたします。（お借入期間中の見直し・変更はございません。）
- お借入利率等、詳細については、当JAの窓口へお問い合わせください。

詳しくはJA窓口までお気軽におたずねください。

本店	093-619-2384	香月支店	093-617-0059	岡垣支店	093-282-0107	石田支店	093-961-3881
折尾支店	093-691-3137	木屋瀬支店	093-617-0851	水巻支店	093-202-0169	西中支店	093-451-1014
三ヶ森支店	093-611-0462	大蔵支店	093-652-1516	芦屋支店	093-223-0181	東谷支店	093-451-0010
八幡支店	093-611-0032	若松支店	093-741-1121	中間支店	093-245-0102	門司支店	093-481-1032
穴生支店	093-641-4819	遠賀支店	093-293-2500	小倉支店	093-931-1131	曾根支店	093-471-7021

