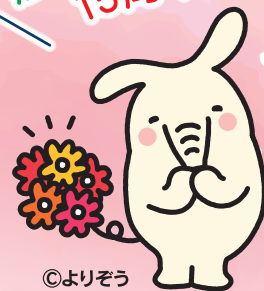


JA北九  
合併

# 15周年記念 定期貯金

感謝の花咲く  
15周年



©よりぞう

【お取り扱い期間】令和6年4月1日(月)～令和6年8月30日(金)

## おかげ様で15周年 感謝を込めた特別金利

お預入期間

3年

年利

0.3% (税引前)

ご利用いただける方

個人取引先で組合員及び  
組合員にご加入いただける方

対象商品

スーパー定期貯金  
大口定期貯金  
(いずれも新規の自動継続定期貯金)

お預入期間

3年

お預入金額

50万円以上

適用金利(税引き前)

3年/年0.3%

募集金額

100億円

その他

- 原則として、中途解約できません。やむを得ず中途解約される場合は当JA所定の中途解約利率により計算した利息を元金とともにお支払いします。
- お利息には2037年12月31日まで復興特別所得税が適用され、20.315%(国税15.315%・地方税5%)の税金がかかります。
- 満期日以後の利息は、解約日または書替継続日における普通貯金利率により計算します。
- 期間内であっても募集金額に達した場合は、取扱いを終了させて頂く場合がございます。



QRコード  
JA北九の  
ホームページ  
はこちらから。



Instagram

@ja.kitakyuで検索



JA北九

\*くわしくは本・支店の窓口へお問い合わせください。

# JA北九 合併15周年記念 定期貯金

《お取り扱い期間》令和6年4月1日(月)～令和6年8月30日(金)

ご利用いただける方	個人取引先で組合員(含む正・准組合員の家族)及び組合員にご加入いただける方 ※既に当JAにお預入いただいている定期貯金からのお預け替えはできません。
対象商品	●スーパー定期貯金(新規の自動継続定期貯金) ●大口定期貯金(新規の自動継続定期貯金)
お預入金額	●スーパー定期貯金……一口 50万円以上(1円単位) ●大口定期貯金……一口 1,000万円以上(1円単位)
適用金利	<b>特別金利</b> (税引き前) <b>3年もの…年0.3%</b> ※お利息には2037年12月31日まで復興特別所得税が適用され、20.315%(国税15.315%・地方税5%)の税金がかかります。
お預入期間	<b>3年</b>
募集金額	<b>100億円</b>
中途解約	原則として、中途解約できません。やむを得ず中途解約される場合は当JA所定の中途解約利率により計算した利息を元金とともにお支払いします。
その他事項	●満期日以後の利息は、解約日または書替継続日における普通貯金利率により計算します。 ●期間内であっても募集金額に達した場合は、取扱いを終了させていただきます。 ●商品内容については、取引期間中であっても今後の金融情勢等により変更となる場合や取扱いを中止する場合がございます。 ●対象商品は貯金保険の対象です。同保険の範囲内で保護されます。詳しくはJA窓口にご確認ください。

JAとお取引のない方でもお気軽にご相談ください。詳しくは、JA窓口におたずねください。

本店 ☎(093)619-2384 香月支店 ☎(093)617-0059 岡垣支店 ☎(093)282-0107 石田支店 ☎(093)961-3881  
折尾支店 ☎(093)691-3137 木屋瀬支店 ☎(093)617-0851 水巻支店 ☎(093)202-0169 西中支店 ☎(093)451-1014  
三ヶ森支店 ☎(093)611-0462 大蔵支店 ☎(093)652-1516 芦屋支店 ☎(093)223-0181 東谷支店 ☎(093)451-0010  
八幡支店 ☎(093)611-0032 若松支店 ☎(093)741-1121 中間支店 ☎(093)245-0102 門司支店 ☎(093)481-1032  
穴生支店 ☎(093)641-4819 遠賀支店 ☎(093)293-2500 小倉支店 ☎(093)931-1131 曾根支店 ☎(093)471-7021